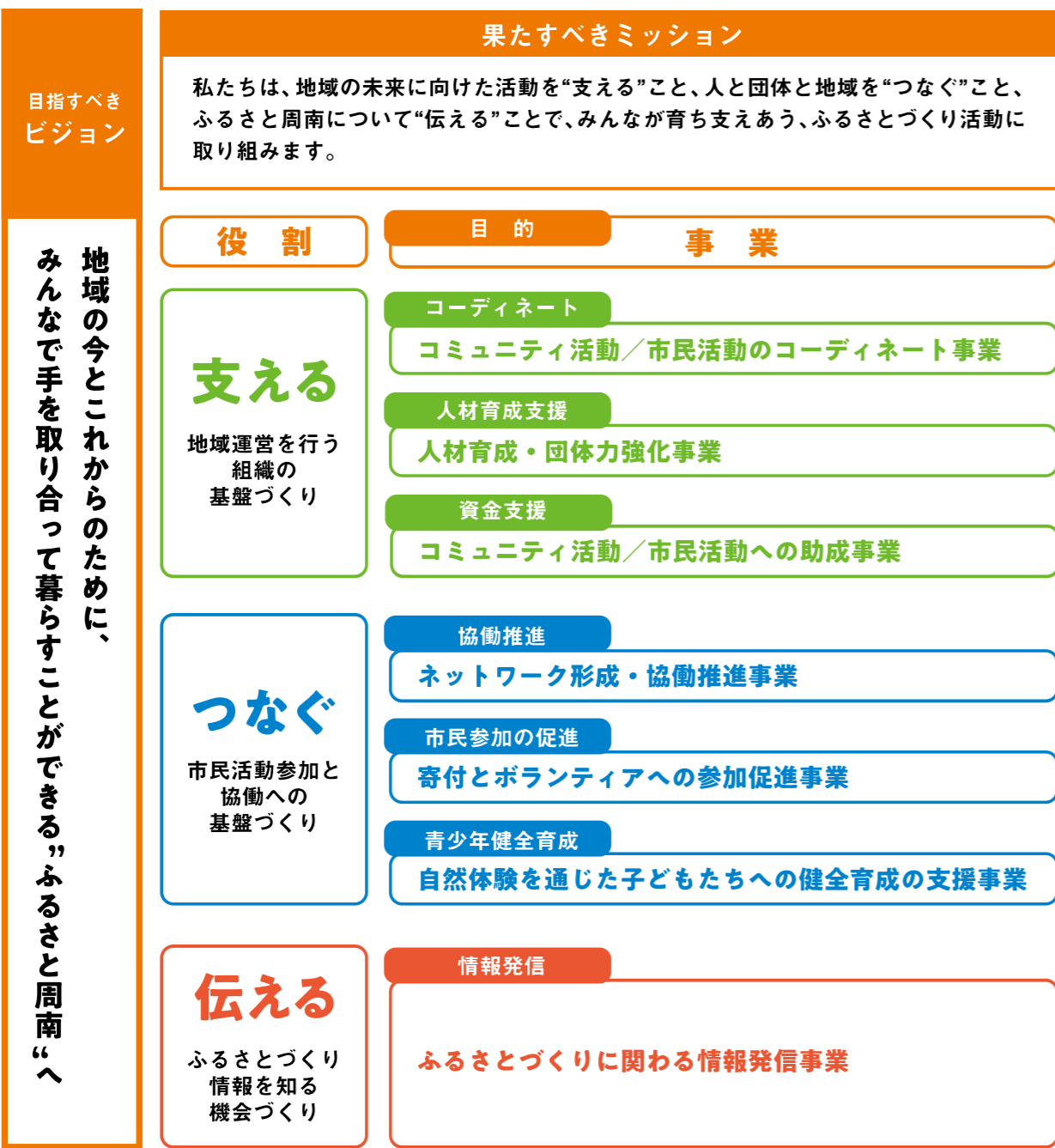


4. 事業体系図とスケジュール



取り組み	5ヶ年の進行イメージ				
	令和3年度	令和4年度	令和5年度	令和6年度	令和7年度
個別相談・訪問調査	■	■	■	■	■
周南市コミュニティ推進連絡協議会の支援	■	■	■	■	■
地域資源を活用した活動への支援	■	■	■	■	■
地域カルテ・団体カルテの作成	■	■	■	■	■
地域の夢プラン策定・実行支援	■	■	■	■	■
ふるさと応援隊の支援	■	■	■	■	■
中長期的な人材育成講座の実施	■	■	■	■	■
個人や団体のスキルアップにつながる講座の開催	■	■	■	■	■
若者参画の推進・後継者育成支援	■	■	■	■	■
課題解決への取り組みに関する先進事例調査	■	■	■	■	■
寄付・ファンドレイジングに関する手法の普及	■	■	■	■	■
ボランティアマネジメントに関する手法の普及	■	■	■	■	■
特色あるコミュニティ活動支援事業	■	■	■	■	■
しゅうなん元気活動支援事業	■	■	■	■	■
伴走支援型助成プログラム	■	■	■	■	■
その他助成制度による資金獲得の支援	■	■	■	■	■
市民活動フェスタの開催	■	■	■	■	■
団体の座談会・交流会の開催	■	■	■	■	■
協働に関する環境・意識などの調査	■	■	■	■	■
協働に関する意識の啓発	■	■	■	■	■
市民活動支援センターの運営	■	■	■	■	■
寄付・ボランティア活動参加の普及	■	■	■	■	■
寄付月間イベントの実施	■	■	■	■	■
基金活用協議会(仮)の設置・運営	■	■	■	■	■
ボランティア支援に関する関係機関との連携	■	■	■	■	■
大田原自然の家の管理運営	■	■	■	■	■
自然や人とふれあえる体験活動の提供	■	■	■	■	■
活動を通じた青少年ボランティアの学びの場づくり	■	■	■	■	■
Web媒体による情報発信	■	■	■	■	■
紙媒体による情報発信	■	■	■	■	■
各種メディアを通じた情報発信	■	■	■	■	■
ふるさとづくり情報の収集とアーカイブ化	■	■	■	■	■
助成金情報の収集と提供	■	■	■	■	■
運営施設や関係機関への掲示や設置による情報発信	■	■	■	■	■